

Organisation :

Le stage se déroule du samedi 22 juillet 19h au samedi 29 juillet 11h.
Ecriture et randonnée alternent durant la semaine. Sans oublier des temps pour se reposer et découvrir paysages et patrimoine de la région.

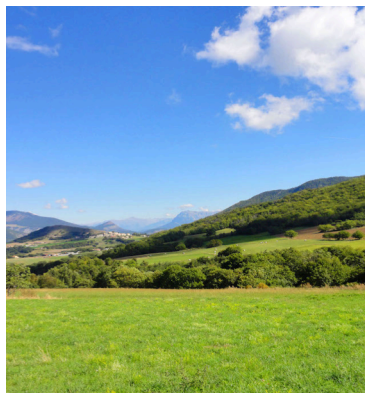
NB. Le gîte l'Asphodèle étant isolé, une voiture est recommandée.

Tarif du stage : 230 € (+ 10 € adhésion association « Les cris de l'écrit ») comprenant :

- 2 à 4 heures d'écriture guidée par jour
- 3 randonnées accompagnées

Lieu du stage :

L'Asphodèle - Le Château 05130 VENTEROL Tel. : 0951 52 10 11
Pour connaître l'esprit du lieu : <http://www.ecologite-provence.com/>



Tarif de l'hébergement :

A l'Asphodèle, pour la semaine (7 nuits)

Demi pension en chambre d'hôtes (2 lits) : 350 €

Demi pension en gîte d'étape (dortoir 5 places) : 315 €

Pour tout renseignement : Marie Remande : 06.07.46.18.58

marie.remande@yahoo.fr

Inscriptions avant le 29 mai 2017, en retournant le bulletin ci-joint à Marie Remande (Pour toute inscription après cette date, nous contacter)



Ecrire au rythme de ses pas

Stage écriture et randonnée dans les Hautes-Alpes

du samedi 22 juillet au samedi 29 juillet 2017

gîte l'Asphodèle
à Venterol (05).



Vivez une parenthèse créative, reposante et énergisante en pleine nature!

Ce stage alterne **écriture créative et randonnées** guidées. L'écriture s'inspire de la rencontre avec la nature, au rythme de la marche.

Un atelier d'écriture nature

L'objectif de ce stage sera de **créer un CARNET DE CHEMINS** individuel.



La richesse des sons, odeurs, couleurs, textures et goûts de ce coin de nature pré-alpine façonne les écrits.

Propositions et jeux verbaux permettent à la créativité de s'épanouir. Des textes d'auteurs écrivant la nature pimentent aussi les séances.

Les stagiaires créent poèmes, textes et récits au fil de la semaine. Ils se surprennent à trouver leur style. Le partage oral des textes et les échanges participent au plaisir de l'expression.

La qualité est au rendez-vous. Mais sans se prendre au sérieux !

NB. Atelier ouvert à tout adulte quelle que soit sa pratique de l'écriture.

L'animatrice

Formée par Pascal Perrat (*l'Écrit Voir*), **Marie Remande**, professionnelle de l'écriture, anime des ateliers à Tours, Blois, Paris pour différents publics dans des centres culturels ou sociaux, des écoles, des hôpitaux, des bibliothèques, des librairies. Son seul crédo : le plaisir des mots !

<http://marieremande.fr>

Des randonnées singulières

Dès le dimanche matin, une **demi-journée de randonnée découverte** à proximité de notre gîte permet de découvrir l'environnement de ce plateau d'altitude situé à 1000m, balcon au dessus de la Durance, ouvert sur une vue grandiose vers les Alpes et le massif des Ecrins au nord, avec ses neiges éternelles. Une **autre sortie, nocturne pour appréhender l'obscurité**, en toute sécurité, permettra d'observer les étoiles et de marcher dans la nuit alpine, tout en étant guidés. Une expérience unique à vivre !

En milieu de semaine, nous explorerons durant une journée entière de randonnée le **thème « Le bio en vrai »**. Notre guide nous proposera de rencontrer des acteurs de terrain et d'explorer la biodiversité locale sous toutes ses facettes.



L'accompagnateur

« Colporteur d'espaces, de rêves et de liberté », **Jean-Claude Surian**, accompagnateur en montagne (AEM), a guidé des centaines de groupes avec passion sur les terres de Haute-Provence et des Alpes. Il accompagne les trois randonnées du stage.

NB. Prévoir tenue de randonneur avec petit sac à dos et chaussures randonnée.